

南九州会



会長: 荒木 幸介

Kosuke Araki

会員数: 220名

私たちは監査及び会計の職業的専門家として、監査業務、会計業務、税務業務の知見を活かすとともに、地方公共団体の公職などを通じて様々な情報の信頼性を確保することにより、南九州地区の経済の健全な発展と公共の利益に貢献いたします。

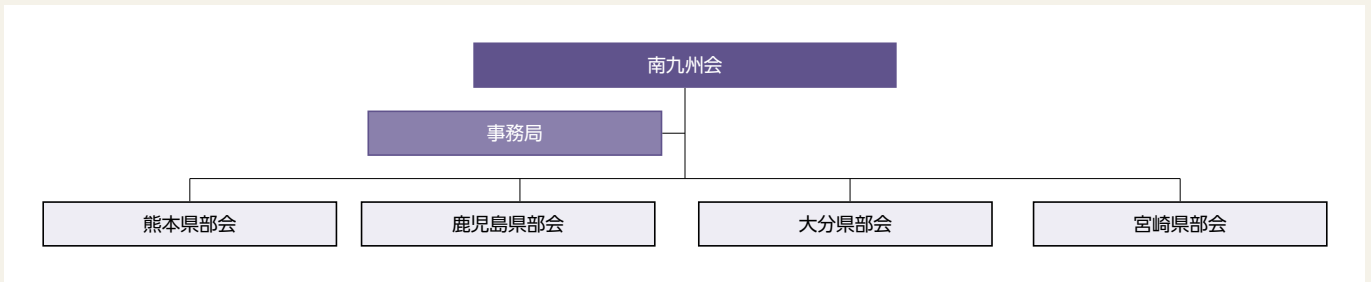
具体的な施策として、①新しい知識の習得及び資質の向上を図るための各種研修、②公的・非営利団体や中小企業などへの支援活動、③公認会計士業務の広報活動や地域貢献活動、④人材の確保・後進育成のための制度説明会や会計基礎教育のための会計講座「ハロー!会計」等に積極的に取り組んでまいります。

会員数の推移 (各年3月末時点)

(名)

年度	2011	2012	2013	2014	2015	2016	2017	2018	2019	2020	2021
熊本県部会	47	51	52	61	60	65	65	67	69	68	69
鹿児島県部会	50	54	57	61	60	64	69	72	74	76	79
大分県部会	34	35	36	38	42	41	41	41	39	40	40
宮崎県部会	24	28	32	35	32	33	33	35	32	32	32
合計	155	168	177	195	194	203	208	215	214	216	220

南九州会組織図 (2021年3月末時点)



役員一覧 (2021年3月末時点)

会長	荒木 幸介			
副会長	小川 芳嗣	木下 博義	窪田 真	西村 康晴
幹事	飯村 光敏 徳満 哲司	高妻 和寛 古庄 研二	斉藤 信慶 松野下 剛市	首藤 慶史
監事	田中 克弥	松本 和久		

1 制度説明会

南九州会では、高校・大学を訪問し、公認会計士制度や業務について紹介する制度説明会を例年各地で開催しています。当会会員が講師となり、協会パンフレット、DVD及びパワーポイント資料を基に、自身の志望動機や合格体験談、仕事のやりがい等について説明しています。2020年度は新型コロナウイルス対策を十分に行いながら、真和高等学校（熊本市）、宮崎県立宮崎南高等学校、大分県立大分上野丘高等学校の高等学校3校及び鹿児島国際大学、鹿児島県立短期大学、熊本学園大学の大学3校（いずれも九州財務局と共催）で制度説明会を開催しました。新型コロナウイルス感染拡大防止の観点から、鹿児島国際大学は事前収録した動画をYouTubeで配信し、熊本学園大学はZoomでのオンライン中継という新しいスタイルで開催しました。



熊本学園大学制度説明会(オンライン)



真和高等学校制度説明会



鹿児島県立短期大学制度説明会

2 広報活動 —新聞広告掲載—

例年、7月6日の「公認会計士の日」には南九州管内4県の地元紙に新聞広告を掲載しておりますが、2020年度は新型コロナウイルス感染拡大に伴い、時期を改めて、「社会の課題解決に貢献する公認会計士」というテーマで南九州4県の統一広告を掲載しました。



新聞広告「社会の課題解決に貢献する公認会計士」

3 研修

会計及び監査のプロフェッションとして、環境変化に即応した知識の習得と更なる資質の向上を図るため、全国研修会のほか、当会主催や共催で各種研修会を開催しています。2020年度は、新型コロナウイルス感染拡大に伴い、当会主催の講師招聘研修を急遽リモート研修に切り替える等の新たな試みで、会員の研修機会の確保に努めました。

また、例年開催している熊本国税不服審判所長をお招きしての研修会は、コロナ禍の中でも感染防止対策を講じ、「国税不服審判所設立50周年を迎えて」というテーマでご講義いただきました。



熊本国税不服審判所長による研修会